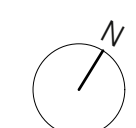


Rez inférieur  
±0.00  
= alt +674.65

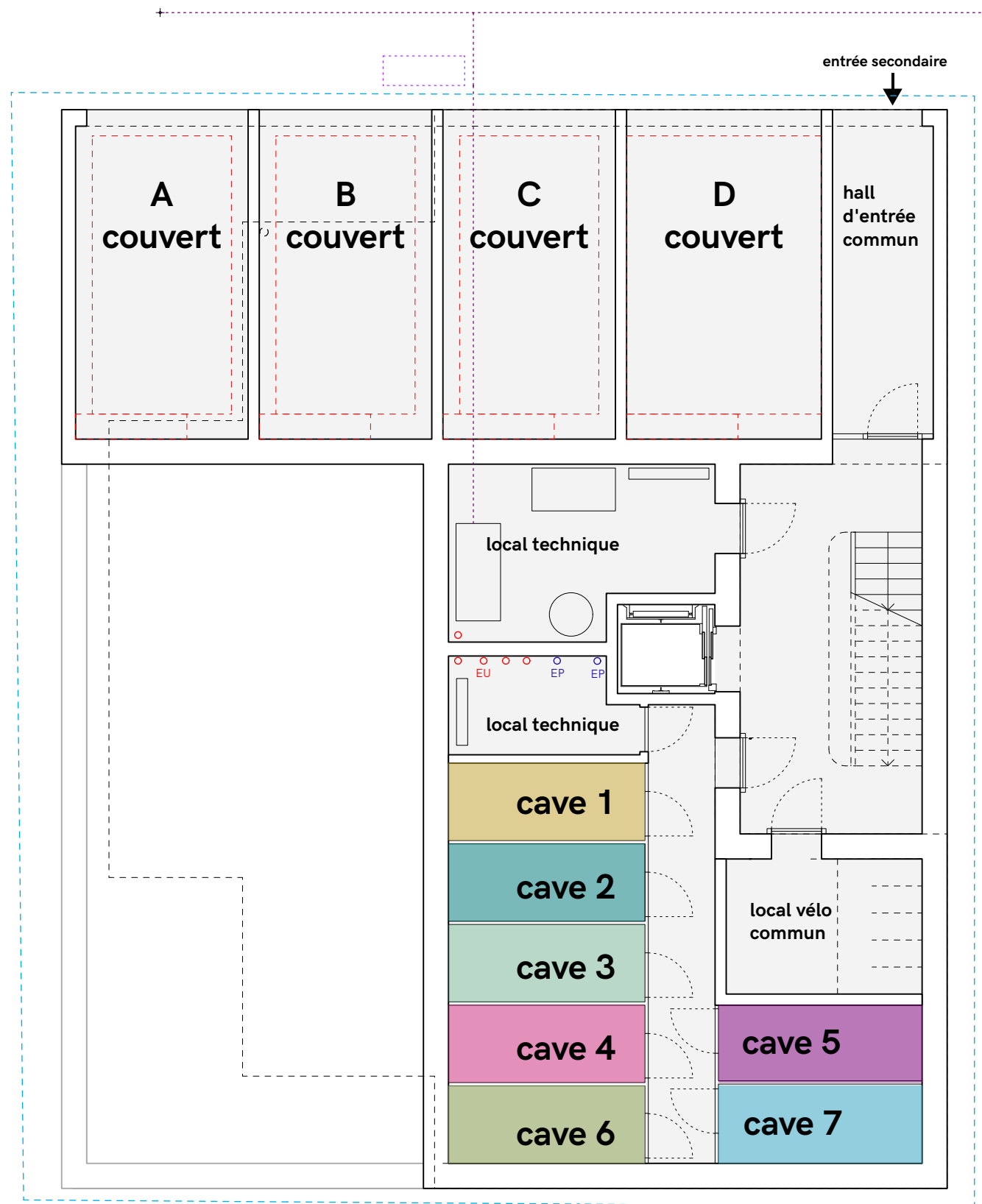


MHPM architectes | Boulevard de Pérolles 42  
1700 Fribourg  
mail\_info@mhpm.ch  
tél. +41 (0)26 422 46 58

059\_Immeuble de logements  
Route des Pervenches 7 - 1700 Fribourg

PLAN REZ-DE-CHAUSSEE PPE  
AVEC AMENAGEMENT EXT.  
**MAE-059-22-A**

dessin MC échelle 1/100  
date 20.07.2023 format A2  
modif 02.08.2023 phase Mise à l'enquête



Rez inférieur  
±0.00  
= alt +674.65



MHPM architectes | Boulevard de Pérolles 42  
1700 Fribourg  
mail\_info@mhpm.ch  
tél\_+41 (0)26 422 46 58

**059\_Immeuble de logements**  
Route des Pervenches 7 - 1700 Fribourg

PLAN SOUS-SOL PPE  
**MAE-059-17-A**

dessin	MC	échelle	1/100
date	02.08.2023	format	A3
modif	28.08.2023	phase	Mise à l'enquête

**LOT 1 - appartement 3,5 pces  
Rez-de-chaussée**

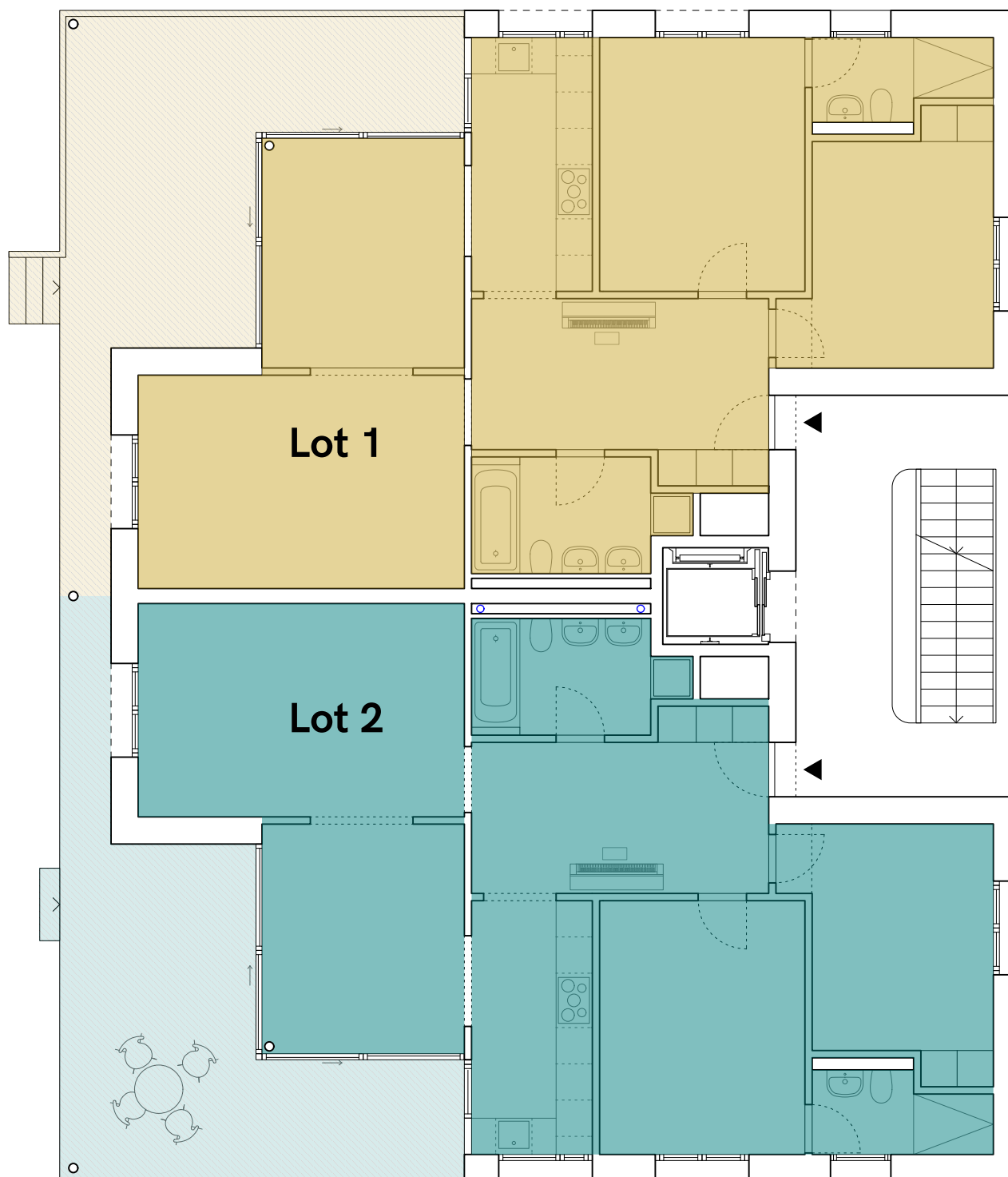
Surface habitable: 93.72  
Surface balcon (50 %): 14.29m<sup>2</sup>  
Surface cave (50 %): 2.45m<sup>2</sup>

**Surface PPE: 110.46m<sup>2</sup>**

**LOT 2 - appartement 3,5 pces  
Rez-de-chaussée**

Surface habitable: 93.72  
Surface balcon (50 %): 14.29m<sup>2</sup>  
Surface cave (50 %): 2.45m<sup>2</sup>

**Surface PPE: 110.46m<sup>2</sup>**



Rez inférieur  
±0.00  
= alt +674.65



MHPM architectes | Boulevard de Pérolles 42  
1700 Fribourg  
mail\_info@mhpm.ch  
tél\_+41 (0)26 422 46 58

**059\_Immeuble de logements**  
Route des Pervenches 7 - 1700 Fribourg

PLAN REZ-DE-CHAUSSEE PPE  
**MAE-059-18-A**

dessin	MC	échelle	1/100
date	20.07.2023	format	A3
modif	02.08.2023	phase	Mise à l'enquête

**LOT 3 - appartement 3,5 pces  
1er étage**

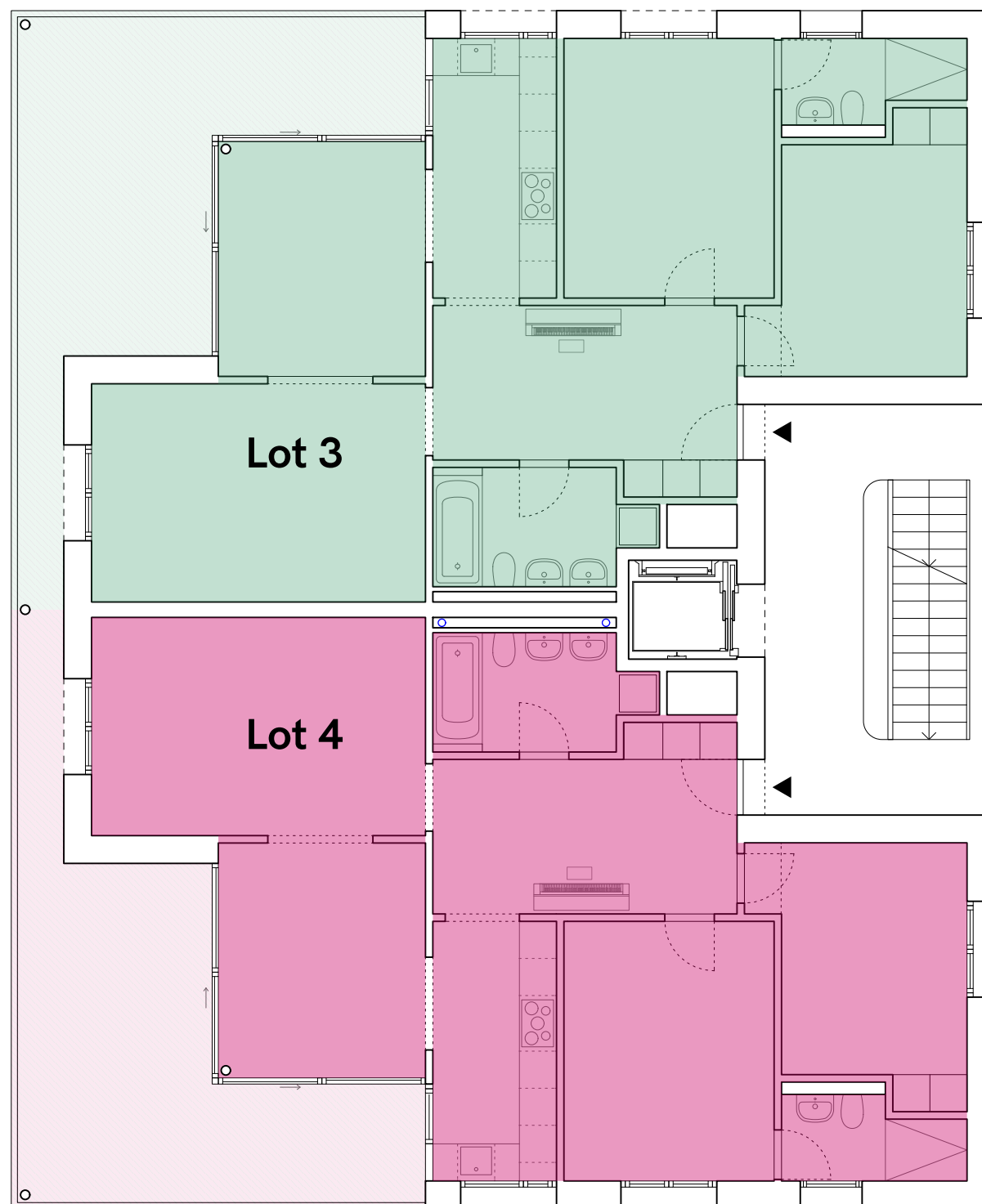
Surface habitable: 93.72  
Surface balcon (50 %): 14.29m<sup>2</sup>  
Surface cave (50 %): 2.45m<sup>2</sup>

**Surface PPE: 110.46m<sup>2</sup>**

**LOT 4 - appartement 3,5 pces  
1er étage**

Surface habitable: 93.72  
Surface balcon (50 %): 14.29m<sup>2</sup>  
Surface cave (50 %): 2.45m<sup>2</sup>

**Surface PPE: 110.46m<sup>2</sup>**



Rez inférieur  
±0.00  
= alt +674.65



MHPM architectes | Boulevard de Pérolles 42  
1700 Fribourg  
mail\_info@mhpm.ch  
tél\_+41 (0)26 422 46 58

**059\_Immeuble de logements**  
Route des Pervenches 7 - 1700 Fribourg

PLAN 1er étage PPE  
**MAE-059-19-A**

dessin	MC	échelle	1/100
date	20.07.2023	format	A3
modif	02.08.2023	phase	Mise à l'enquête

**LOT 5 - appartement 4,5 pces en duplex  
2ème étage**

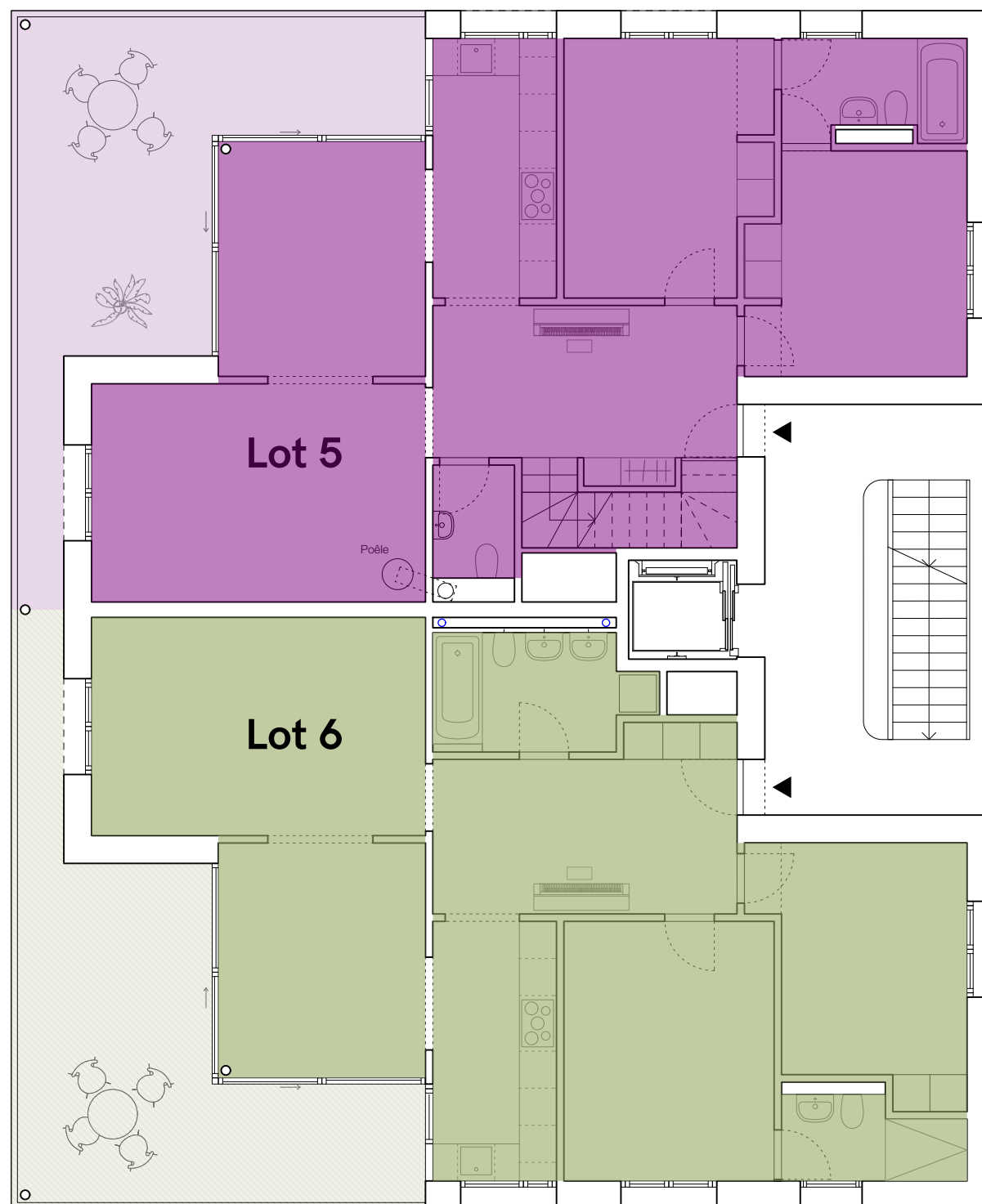
Surface habitable: 124.30m<sup>2</sup>  
Surface balcon (50 %): 22.47m<sup>2</sup>  
Surface cave (50 %): 2.54m<sup>2</sup>

**Surface PPE: 149.31m<sup>2</sup>**

**LOT 6 - appartement 3,5 pces  
2ème**

Surface habitable: 93.72  
Surface balcon (50 %): 14.29m<sup>2</sup>  
Surface cave (50 %): 2.45m<sup>2</sup>

**Surface PPE: 110.46m<sup>2</sup>**



Rez inférieur  
±0.00  
= alt +674.65



MHPM architectes | Boulevard de Pérolles 42  
1700 Fribourg  
mail\_info@mhpm.ch  
tel\_+41 (0)26 422 46 58

**059\_Immeuble de logements**  
Route des Pervenches 7 - 1700 Fribourg

PLAN 2ème étage PPE  
**MAE-059-20-A**

dessin	MC	échelle	1/100
date	20.07.2023	format	A3
modif	02.08.2023	phase	Mise à l'enquête

**LOT 5 - appartement 4,5 pces en duplex  
3ème étage**

**LOT 7 - appartement 4,5 pces  
3ème étage**

Surface habitable: 105.97m<sup>2</sup>  
 Surface balcon (50 %): 48.67m<sup>2</sup>  
 Surface cave (50 %): 2.54m<sup>2</sup>

**Surface PPE: 157.18m<sup>2</sup>**



Rez inférieur  
 ±0.00  
 = alt +674.65



MHPM architectes | Boulevard de Pérolles 42  
 1700 Fribourg  
 mail\_info@mhpm.ch  
 tél\_+41 (0)26 422 46 58

**059\_Immeuble de logements**  
 Route des Pervenches 7 - 1700 Fribourg

PLAN 3ème étage PPE  
**MAE-059-21-A**

dessin	MC	échelle	1/100
date	20.07.2023	format	A3
modif	02.08.2023	phase	Mise à l'enquête